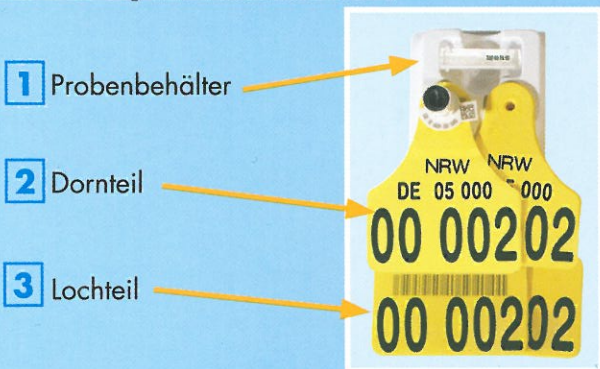




- Zwei auf einen Streich -

Bitte beachten Sie bei der Entnahme der Gewebeprobe folgende Empfehlungen:

1. Vorbereitung der Gewebeprobeohrmarke



Sie benötigen das Dornteil mit weißem Zylinder **2** und das Lochteil mit weißer Kappe **3**.



Halten Sie den Probebehälter **1** bereit. Kontrollieren Sie, ob die Nummer des Probebehälters mit der Ohrmarkennummer und der Nummer auf dem weißen Zylinder des Dornteils **2** übereinstimmt.

2. Platzierung der Gewebeprobeohrmarke in der Zange

a) Platzierung des Dornteils (weißer Zylinder).



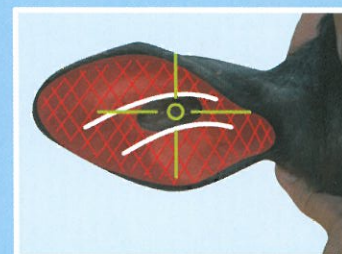
Den seitlich angebrachten Riegel drücken. Den weißen Zylinder in die Öffnung schieben.

b) Platzierung des Lochteils (weiße Kappe). Gefederte Halterung drücken und das Lochteil einschieben. **Den grünen Kunststoffverschluss im Lochteil auf keinen Fall entfernen!**



3. Einziehen der Gewebeprobeohrmarke

a) Korrekte Position der Ohrmarke



Die Ohrmarke sollte mittig zwischen den beiden Ohrknorpeln platziert werden. Es ist darauf zu achten, daß die Ohrmarke nicht zu weit außen und nicht zu nah am Kopf eingezogen wird.

b) Fixierung des Kalbes



Kalb bitte unbedingt fixieren!

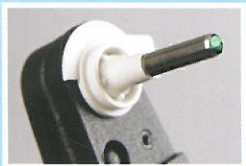
c) Einziehen der Ohrmarke



Lochteil in der Ohrinnenseite platzieren. Zange zügig und fest zusammen drücken. Anschliessend verbleibt die Metallstanze in der Zange.

4. Gewebeprobe verschließen

a) Zange mit Metallstanze und Probe nach der Entnahme



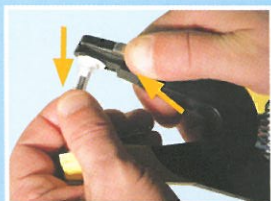
b) Probenbehälter auf die Stanze setzen und die Zange schließen



c) Zange zudrücken und Probenbehälter fest schließen (man hört ein Knacken)



d) Den seitlich angebrachten Riegel drücken, Probe lösen.



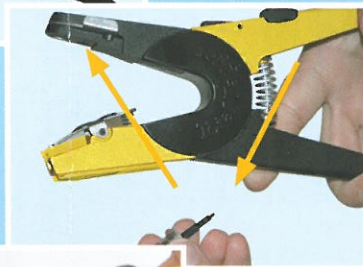
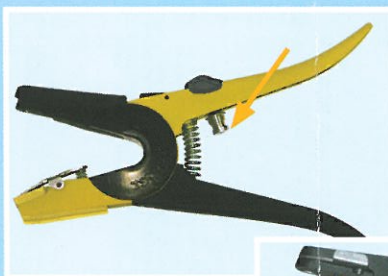
e) Fertig verschlossener Probenbehälter



5. Vorbereitung der zweiten Ohrmarke (normale Ohrmarke)



Zangendorn einsetzen.
Zangendorn aus der Innenseite des Zangenschenkels lösen. Seitlich angebrachten Riegel drücken und Zangendorn in die Öffnung schieben.



Zum Einziehen dieser Ohrmarke kann auch die rote oder die blaue Allflex-Zange mit rotem Dorn verwendet werden.



Für weitere Informationen und Fragen,
wenden Sie sich bitte an:

Landeskontrollverband Nordrhein-Westfalen e.V.

Bischofstraße 85
47809 Krefeld
Tel.: 0 21 51 - 41 11 200
Fax: 0 21 51 - 41 11 249
E-Mail: tkz@lkv-nrw.de

Allflex®