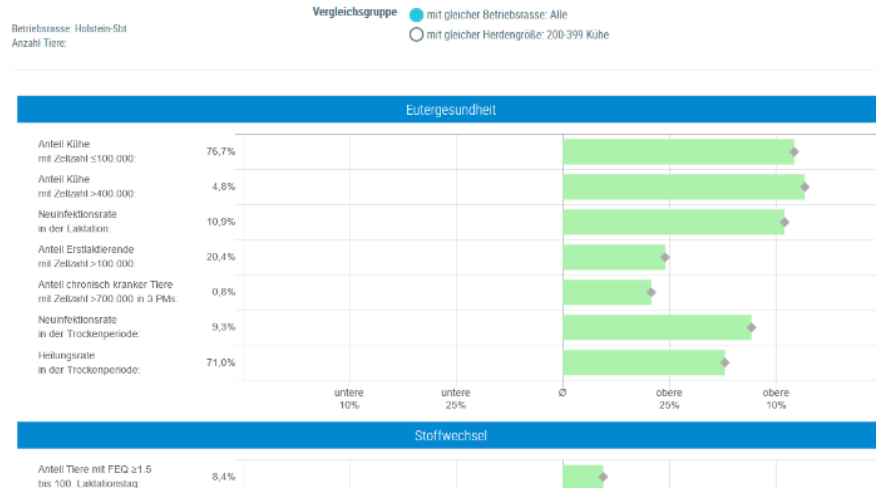


→ Der Q-Check Report ist eine kostenlose Dienstleistung des LKV, die Sie zur betrieblichen Eigenkontrolle nutzen können.

→ Laut TierSchG sind alle erwerbsmäßigen Nutztierhalter dazu verpflichtet, durch betriebliche Eigenkontrollen geeignete Tierschutzindikatoren zu erheben und zu bewerten (§ 11 Abs. 8, TierSchG).

→ Mit der Milchkontrolle, der HIT-Datenbank, der Milchgüteprüfung und dem QM-Milch-System verfügt der deutsche Milchviehsektor seit vielen Jahren über vier etablierte Erfassungs- und Analysesysteme, die kontinuierlich und deutschlandweit einheitlich erhobene Daten verarbeiten.



*In Fokus 2.0, dem Herdenmanager des LKV, zeigt Ihnen der Q-Check Report die Gesundheit Ihrer Tiere auf einen Blick.*

Betriebsrasse: Holstein-Stb  
Anzahl Tiere:

Vergleichsgruppe ● mit gleicher Betriebsrasse: Alle  
○ mit gleicher Herdengröße: 200-399 Kühe

	Betrieb			
	2022	2021	2020	2019
<b>Eutergesundheit</b>				
Anteil Kühe mit Zellzahl ≤100.000	77	76	70	70
Anteil Kühe mit Zellzahl >400.000	5	4	7	8
Neuinfektionsrate in der Laktation	11	11	13	15
Anteil Erstlaktierende mit Zellzahl >100.000	20	23	19	22
Anteil chronisch kranker Tiere mit Zellzahl >700.000 in 3 PMs	1	1	1	2
Neuinfektionsrate in der Trockenperiode	9	12	18	18

**Legende**

- untere 10%
- untere 25%
- Durchschnitt
- obere 25%
- obere 10%

*Auf Basis anonymisierter Daten können Sie außerdem ihren Betrieb zu ähnlich strukturierten Betrieben vergleichen.*

Q-Check schafft die Möglichkeit, das Potenzial von bereits verfügbaren Indikatoren auszuschöpfen und bedarfsgerecht für Landwirte, betreuende Tierärzte und Berater nutzbar zu machen.

Die Daten aus den bestehenden Systemen werden automatisiert gebündelt und quartalsweise zu Informationen für Ihr Herdenmanagement verknüpft. Nach einer Überprüfung der Eignung dieser Systeme für die Einsatzzwecke „betriebliche Eigenkontrolle“ und „nationales Tierwohlmonitoring“ wurden aus den vier Systemen insgesamt 53 Indikatoren abgeleitet, deren Nutzbarkeit im Rahmen eines aufwendigen Verfahrens von ausgewählten Experten bewertet wurden.

Weitere Informationen finden Sie auch unter <https://q-check.org/> oder Sie wenden sich bei Fragen an Christian Rottig (02151 4111-251).